

GEZ

KARTA ADRESOWA GMINNEJ EWIDENCJI ZABYTKÓW

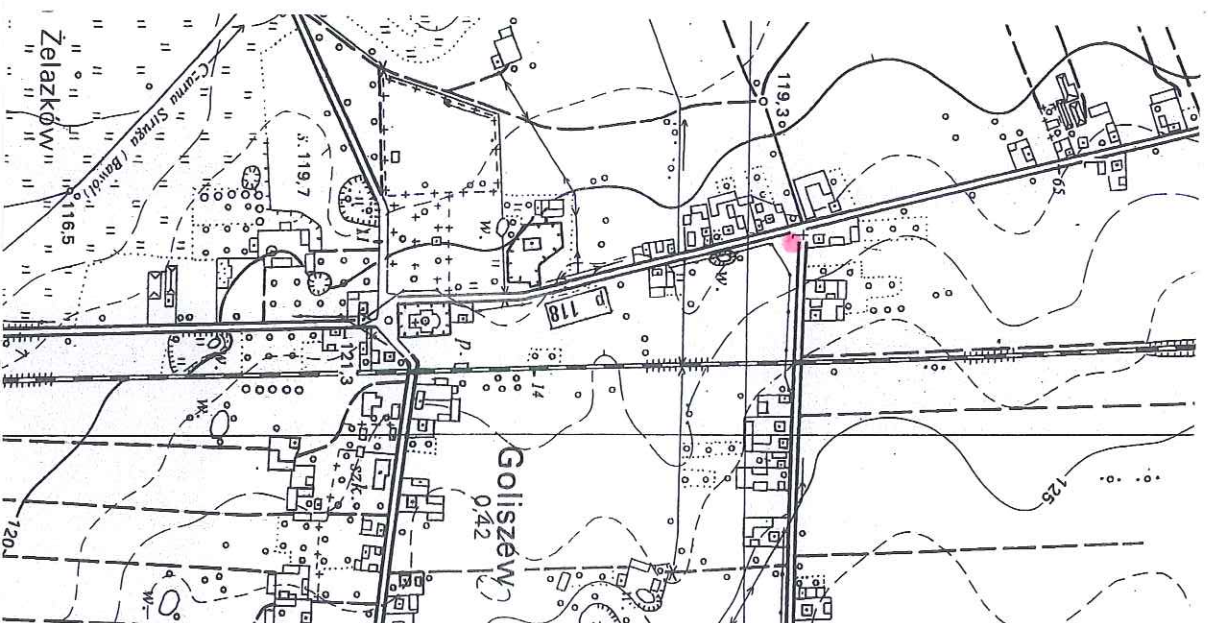
1. Nazwa
FIGURA PRZYDROŻNA NAJŚWIĘTSZEJ MARYI
PANNY NIEPOKALANIE POCZĘTEJ

2. Czas powstania
1904 r.

3. Miejscowość

GOLISZEW

8. Fotografia z opisem wskazującym orientację albo mapa z zaznaczonym stanowiskiem archeologicznym



4. Adres

Goliszew
62-817 Żelazków
(w pobliżu dz. nr geod. 181)

5. Przynależność administracyjna

województwo wielkopolskie

powiat kaliski

gmina Żelazków

6. Formy ochrony

7. Opracowanie karty (autor, data i podpis)
mgr Stanisław Małyszko, maj 2018 r.

O MARYO

BEZ GRZECHU POCCZĘTA

MODL SIĘ ZA NAM I

PAMIĄTKA

JUBILEUSZU 50 LETNIEGO

1904 R.

PARAFJANIE

GEZ

KARTA ADRESOWA GMINNEJ EWIDENCJI ZABYTKÓW

3. Miejscowość

GOLISZEW

1. Nazwa

KAPLICZKA PRZYDROŻNA Z FIGURĄ ŚW.
ANTONIEGO Z DZIECIĄTKIEM

2. Czas powstania

pocz. XX w.

8. Fotografia z opisem wskazującym orientację albo mapa z zaznaczonym stanowiskiem archeologicznym



4. Adres

Goliszew
62-817 Żelazków
(w narożniku dz. nr geod. 258/3 (?))

5. Przynależność administracyjna

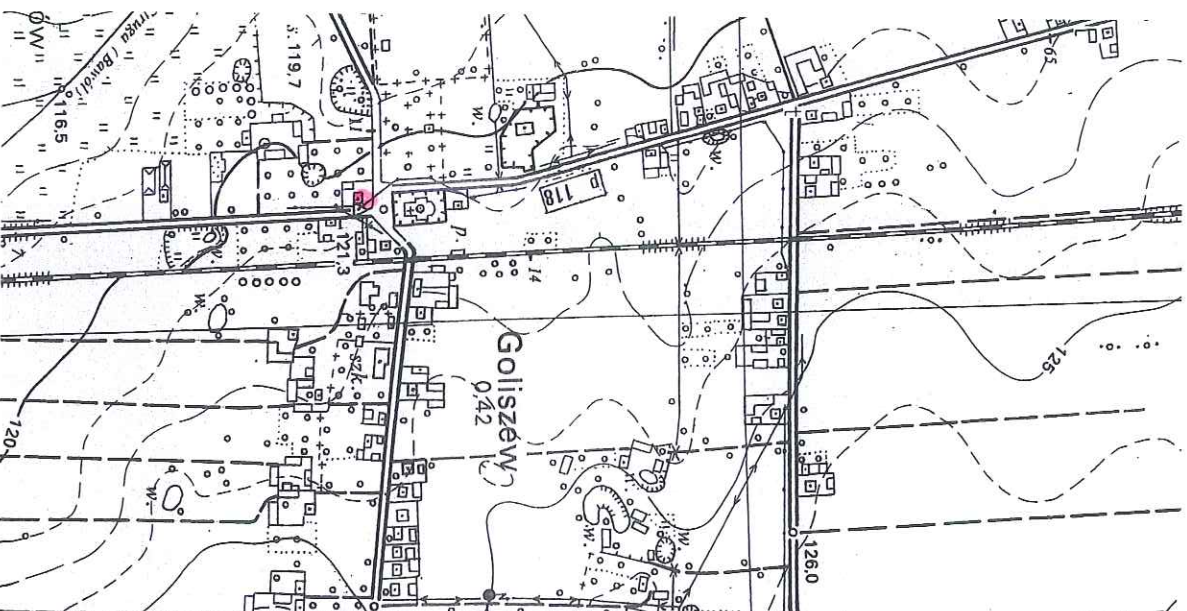
województwo wielkopolskie

powiat kaliski

gmina Żelazków

6. Formy ochrony

7. Opracowanie karty (autor, data i podpis)
mgr Stanisław Matyszek, maj 2018 r.





GEZ

KARTA ADRESOWA GMINNEJ EWIDENCJI ZABYTEKÓW

3. Miejscowość

GÓRY ZBOROWSKIE

1. Nazwa
DOM

2. Czas powstania
1920 r.

4. Adres

Góry Zborowskie nr 3
62-817 Żelazków

5. Przynależność administracyjna

województwo wielkopolskie

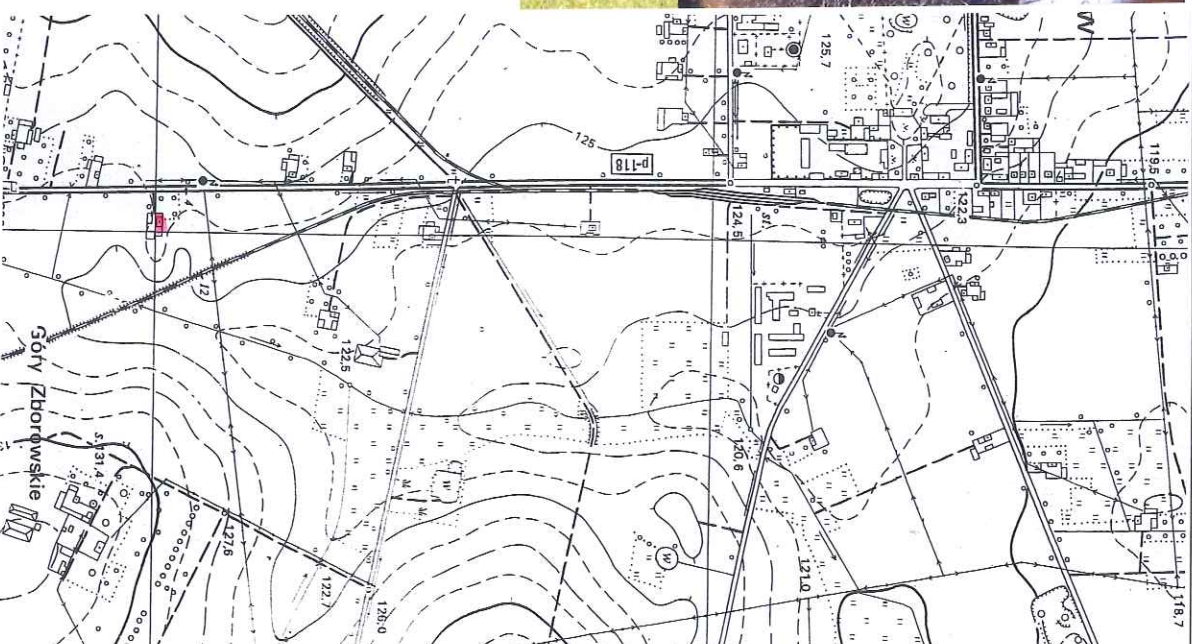
powiat kaliski

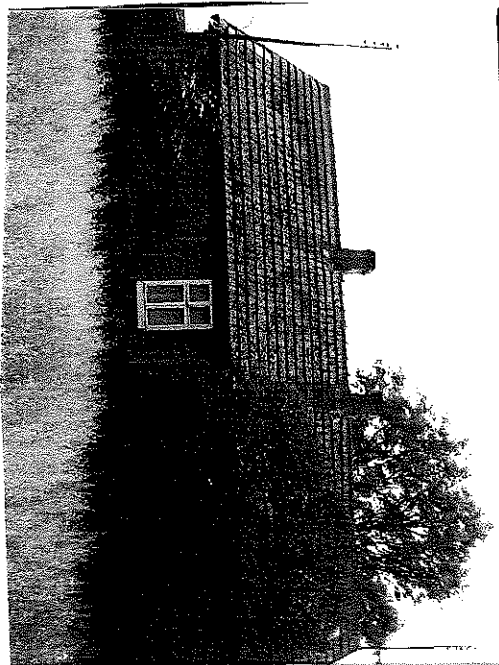
gmina Żelazków

6. Formy ochrony

7. Opracowanie karty (autor, data i podpis)
mgr Stanisław Małyszko, maj 2018 r.

Małyszko





Dom nr 3, drewn. 1920 r.
wł. Majtas J.

GOH ZBOROWSKI
em. Żelazków
woj. kaliski

d. pow. Kalisz, woj. poznańskie.

nr rejestru
ODZ
BDZ

fu-B-143 Karta katalogowa wydawnictw zwrotnych i ciągłych.
Zam. nr 581 /DW/ON WZGraf Trzebnica zam. 581-84 1.700.0



KARTA ADRESOWA GMINNEJ EWIDENCJI ZABYTKÓW

2. Czas powstania
1. 20. –30. XX w.

GÓRY ZBOROWSKIE

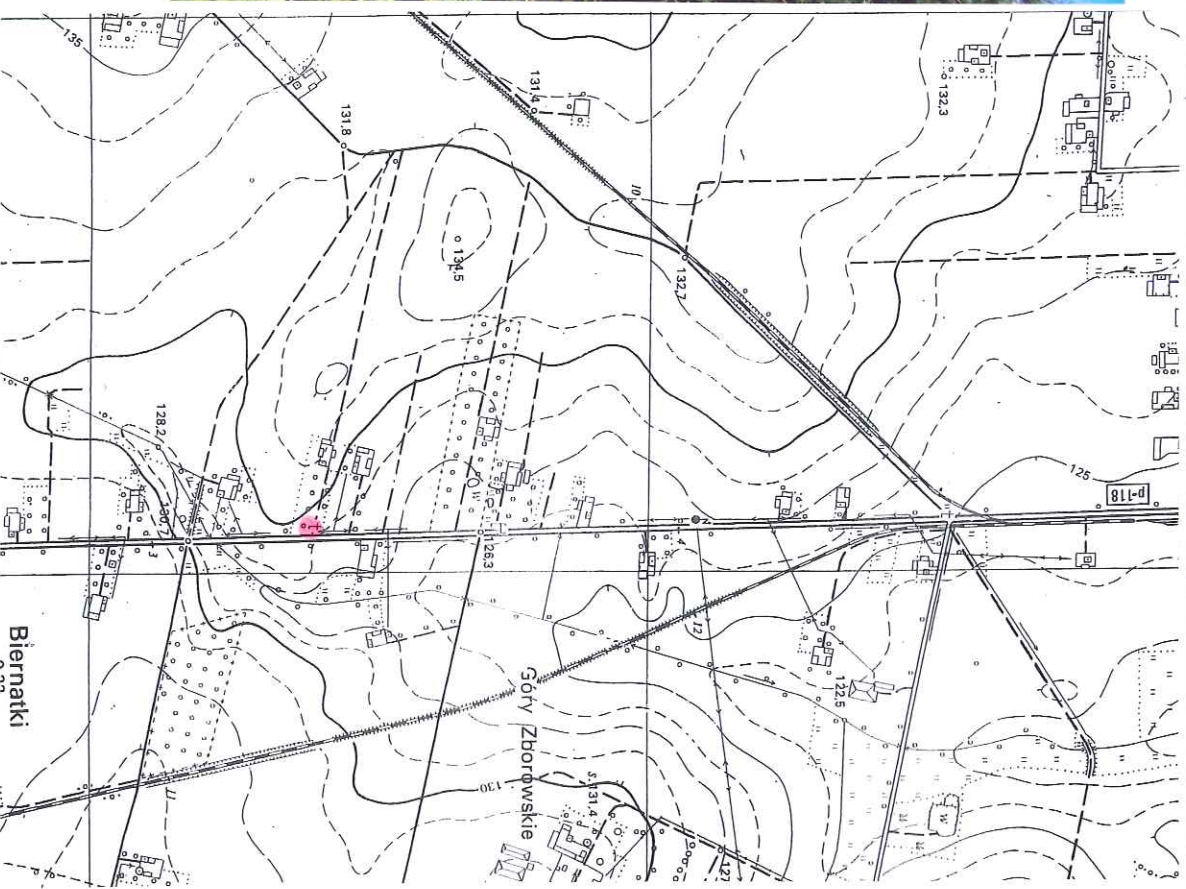
Góry Zborowskie obok nr 8
62-817 Żelazków

województwo wielkopolskie

gmina Żelazków

6. Formy ochrony

7. Opracowanie karty (autor, data i podpis)
mgr Stanisław Matyszko, maj 2018 r.





KARTA ADRESOWA GMINNEJ EWIDENCJI ZABYTKÓW

GEZ

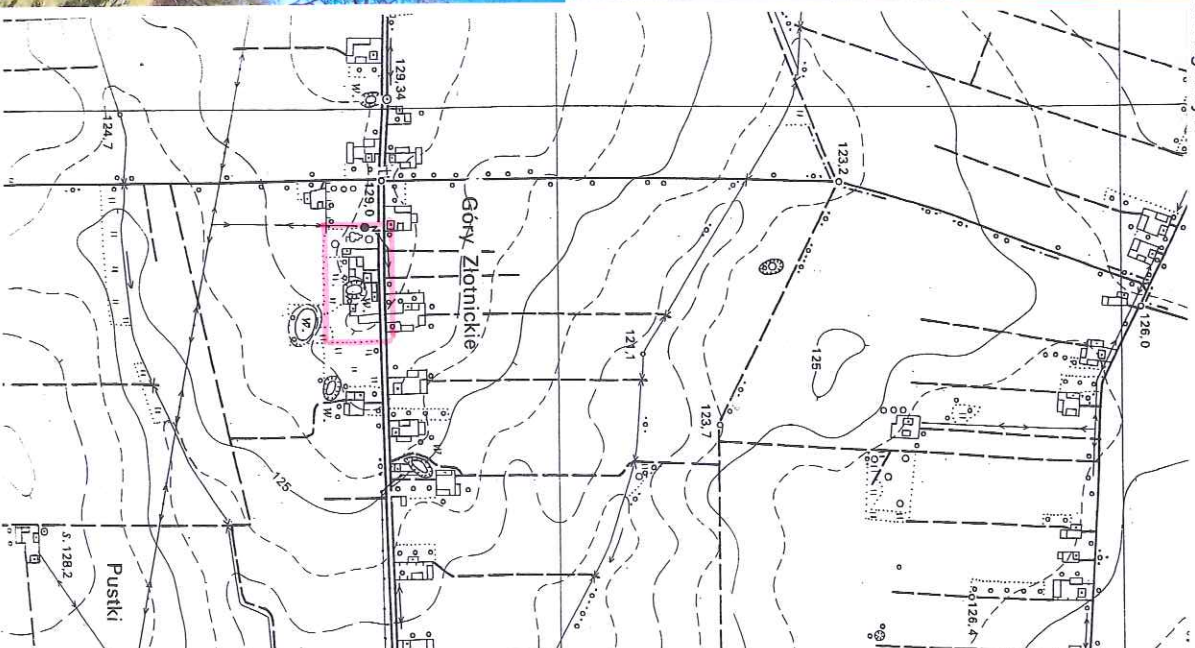
1. Nazwa
ZESPÓŁ FOLWARCZNY

2. Czas powstania
I. 60. XIX w., 1900 r., 1 ćw. XX w.

3. Miejscowość

GÓRY ŻŁOTNICKIE

8. Fotografia z opisem wskazującym orientację albo mapa z zaznaczonym stanowiskiem archeologicznym



4. Adres

Góry Żłotnickie nr 12
62-817 Żelazków
(dz. nr geod. 160)

5. Przynależność administracyjna

województwo wielkopolskie

powiat kaliski

gmina Żelazków

6. Formy ochrony

7. Opracowanie karty (autor, data i podpis)
mgr Stanisław Matysko, maj 2018 r.

GEZ

KARTA ADRESOWA GMINNEJ EWIDENCJI ZABYTKÓW

3. Miejscowość

GÓRY ŻŁOTNICKIE

1. Nazwa
STODOŁA

2. Czas powstania
1 ćw. XX w.

w zespole folwarcznym

4. Adres

Góry Żłotnickie nr 12
62-817 Żelazków
(dz. nr geod. 160)

5. Przynależność administracyjna

województwo wielkopolskie

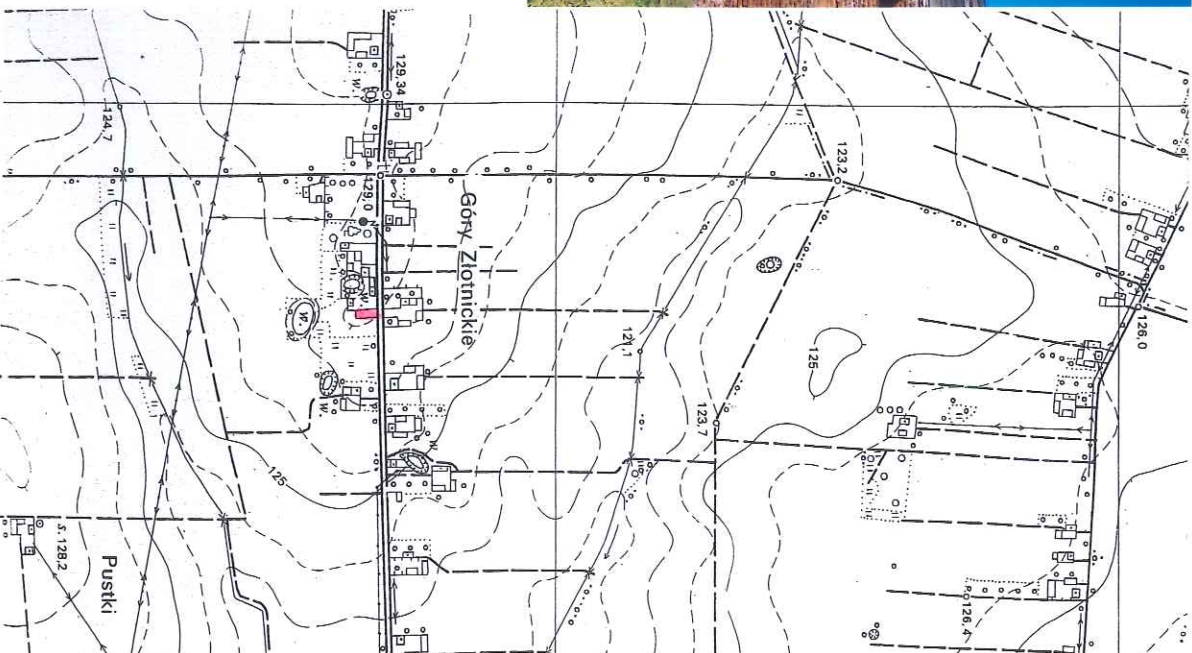
powiat kaliski

gmina Żelazków

6. Formy ochrony

7. Opracowanie karty (autor, data i podpis)
mgr Stanisław Matysko, maj 2018 r.

Matysko



KARTA ADRESOWA GMINNEJ EWIDENCJI ZABYTEKÓW

GEZ

3. Miejscowość

ILNO

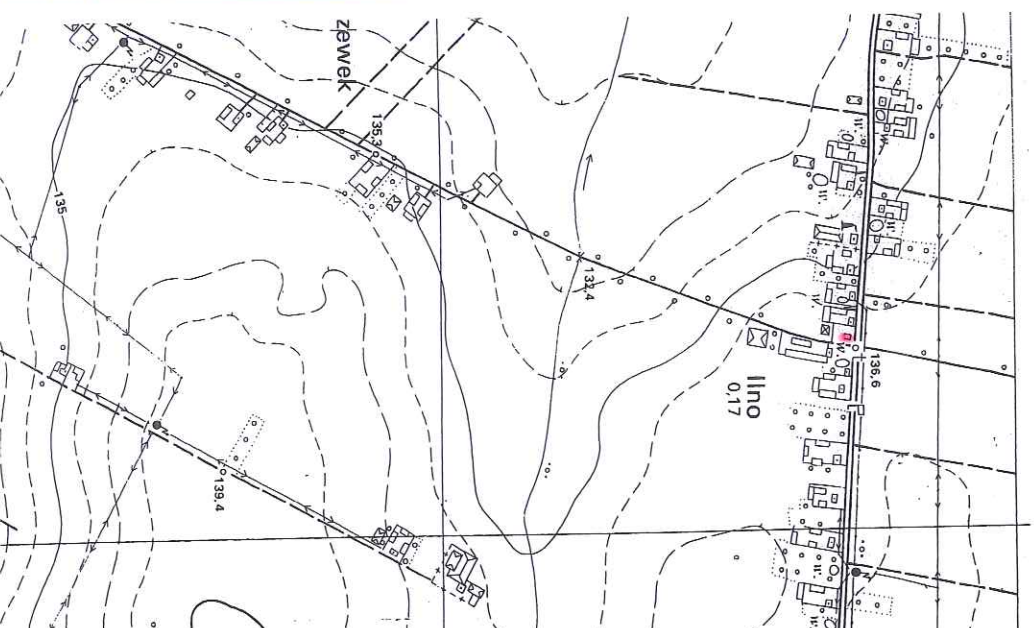
1. Nazwa

SZKOŁA, ob. świetlica

2. Czas powstania

1918 r.

8. Fotografia z opisem wskazującym orientację albo mapa z zaznaczonym stanowiskiem archeologicznym



4. Adres

Ilno nr 13 (d. 15)
62-817 Żelazków
(dz. nr geod. 58)

5. Przynależność administracyjna

województwo wielkopolskie
powiat kaliski
gmina Żelazków

6. Formy ochrony

7. Opracowanie karty (autor, data i podpis)
mgr Stanisław Małyszko, maj 2018 r.

Stanisław Małyszko

KARTA ADRESOWA GMINNEJ EWIDENCJI ZABYTKÓW

GEZ

1. Nazwa
DOM

2. Czas powstania
ok. 1900 r.

3. Miejscowość

ILNO

8. Fotografia z opisem wskazującym orientację albo mapa z zaznaczonym stanowiskiem archeologicznym



4. Adres

Ilno nr 26
62-817 Żelazków

5. Przynależność administracyjna

województwo wielkopolskie

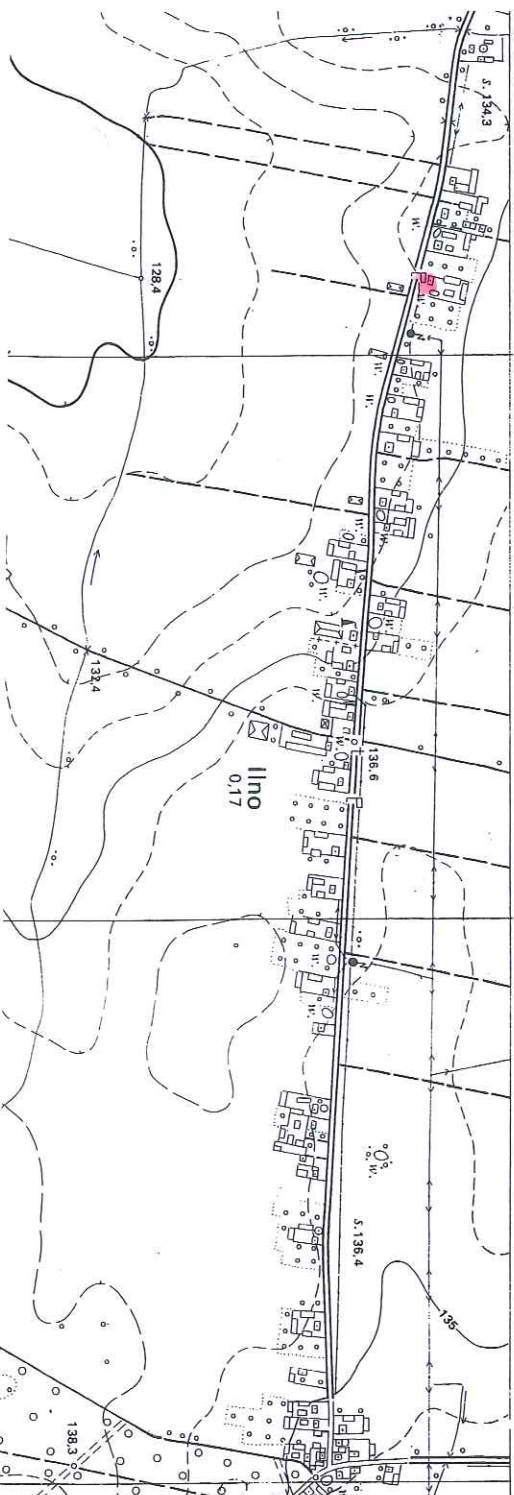
powiat kaliski

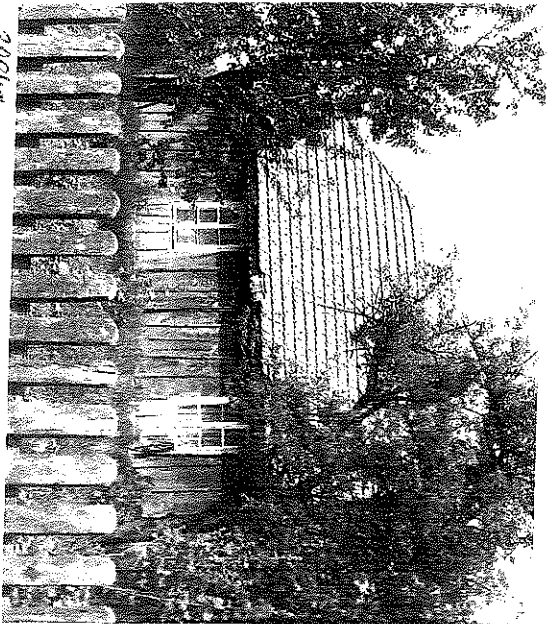
gmina Żelazków

6. Formy ochrony

7. Opracowanie karty (autor, data i podpis)
mgr Stanisław Matyszko, maj 2018 r.

Stanisław Matyszko





20044

Dom nr 26, drewn. ok. 1900 r.
wł. Witczak Pelagia.

ILNO
gm. Żelazków
woj. kaliskie

d. pow. Kalisz, woj. poznańskie.

nr rejestru

ODZ

BDZ

Po-B-144 Karta katałogowa wydawnictw zwartych i ciągłych
Zam. nr 1435 /DWA/IN WZGraf Trzebnica zam. 244-84 6.088.000



98.19844

KARTA ADRESOWA GMINNEJ EWIDENCJI ZABYTKÓW

GEZ

1. Nazwa
KAPLICZKA PRZYDROŻNA

2. Czas powstania
1922 r.

3. Miejscowość

ILNO

8. Fotografia z opisem wskazującym orientację albo mapa z zaznaczonym stanowiskiem archeologicznym



4. Adres

Ilno nr 24
62-817 Żelazków

5. Przynależność administracyjna

województwo wielkopolskie

powiat kaliski

gmina Żelazków

6. Formy ochrony

7. Opracowanie karty (autor, data i podpis)
mgr Stanisław Matysko, maj 2018 r.

Stanisław Matysko

KARTA ADRESOWA GMINNEJ EWIDENCJI ZABYTKÓW

GEZ

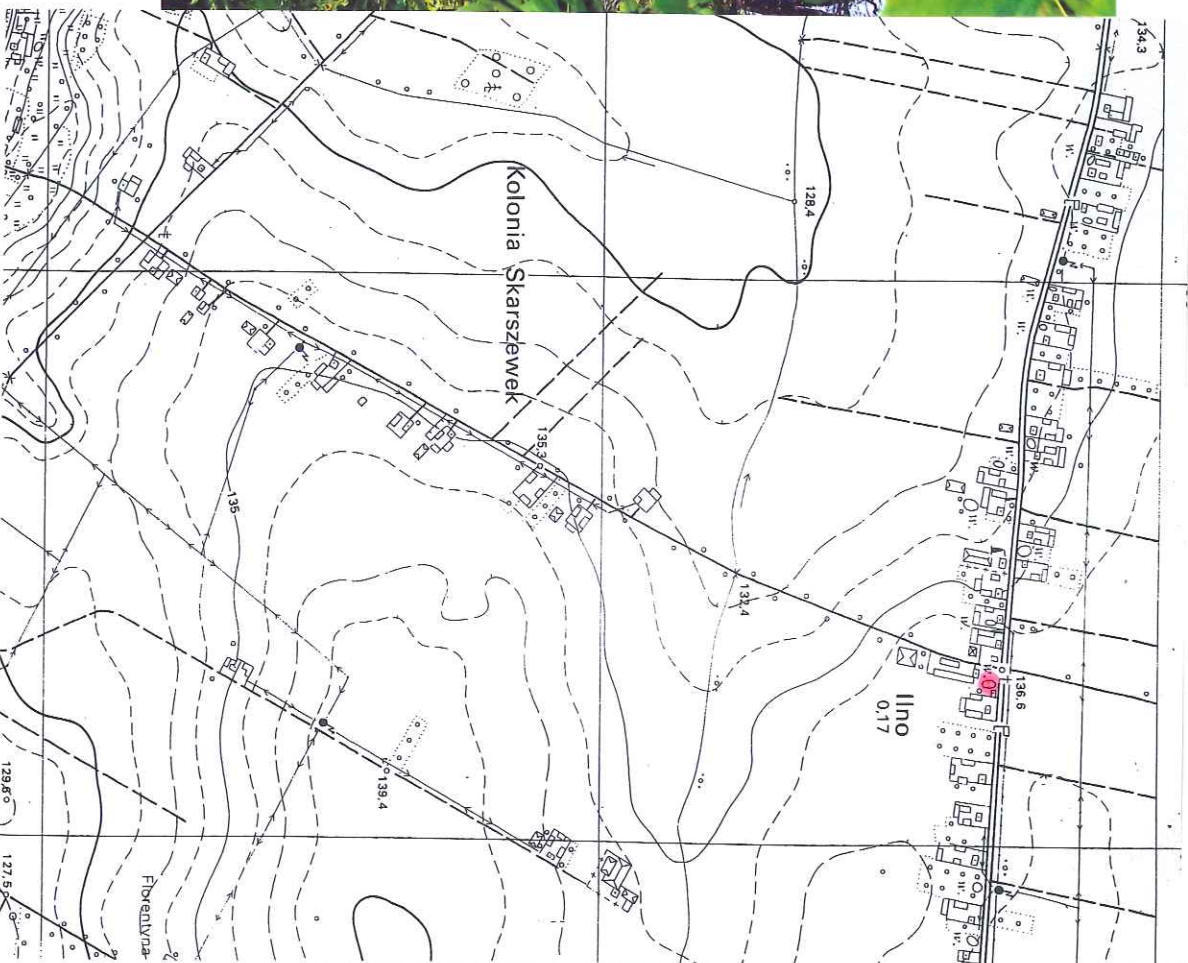
1. Nazwa
FIGURA PRZYDROŻNA

2. Czas powstania
1909 r.

3. Miejscowość

ILNO

8. Fotografia z opisem wskazującym orientację albo mapa z zaznaczonym stanowiskiem archeologicznym



4. Adres

Ilno
62-817 Żelazków
(przy narożniku zagrody nr 12, dz.nr geod.
62)

5. Przynależność administracyjna

województwo wielkopolskie

powiat kaliski

gmina Żelazków

6. Formy ochrony

7. Opracowanie karty (autor, data i podpis)
mgr Stanisław Matyszek, maj 2018 r.

Stanisław Matyszek



KARTA ADRESOWA GMINNEJ EWIDENCJI ZABYTEKÓW

GEZ

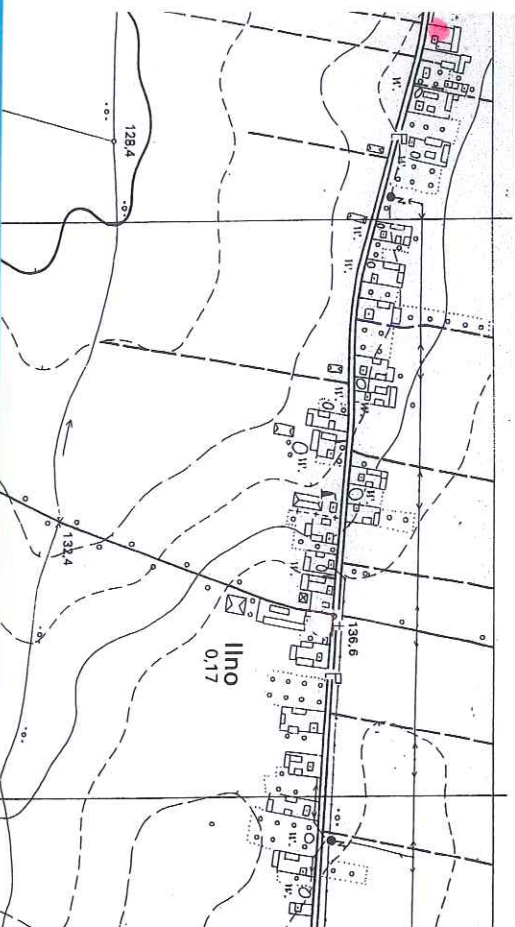
1. Nazwa
KRZYŻ PRZYDROŻNY

2. Czas powstania
ok. 1840 r. (?) lub 1930 r.

3. Miejscowość

ILNO

8. Fotografia z opisem wskazującym orientację albo mapa z zaznaczonym stanowiskiem archeologicznym



4. Adres

Ilno nr 31
62-817 Żelazków

5. Przynależność administracyjna

województwo wielkopolskie

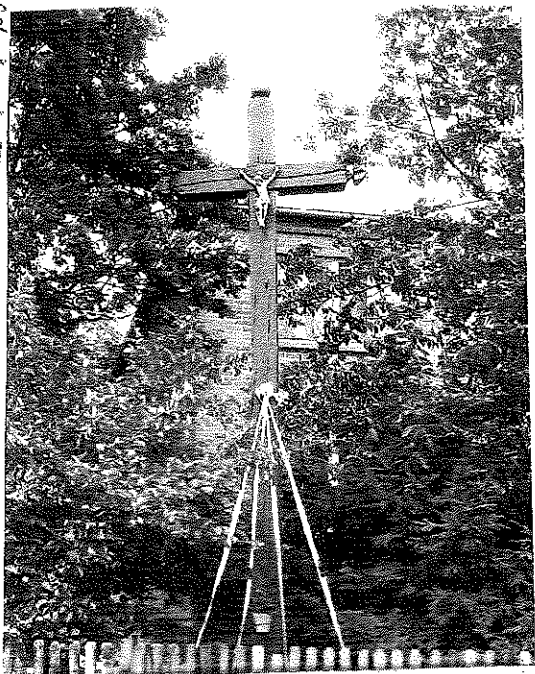
powiat kaliski

gmina Żelazków

6. Formy ochrony

7. Opracowanie karty (autor, data i podpis)
mgr Stanisław Matyszko, maj 2018 r.

Stanisław Matyszko



20064 2 - 20064 20064

Krzyż drewniany ok. 1840 r.
wł. Andrzejczak M.

ILNO
gm. Żelazków
woj. kaliskie

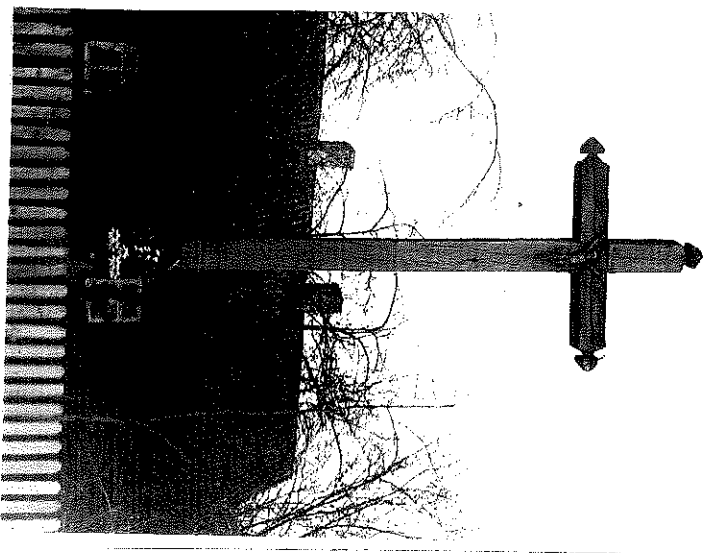
d.pow. Kalisz, woj. poznańskie.

nr rejestru

ODZ

PDZ

Pu-B-144 Karta katalogowa wytworów zwrótych i ciągłych
Zam. nr 1420 /UW/0111 WZGral Trzebnica zam. 214-84 6.080.000



ok. 1984 r.